

Wir freuen uns auf:
40.000 Besucher und
700 Aussteller & Züchter



Schwerpunkte:

- Landestierschauen der Tierzuchtverbände
- Forstwirtschaft, Gartenbau, Fischwirtschaft, Jagd und Ackerbau
- Direktvermarkter und regionale Erzeuger
- Infos über „Grüne Berufe“
- Ländlicher Tourismus
- Folkloredarbietungen im pro agro-Erlebniszelt
- Familienangebote im Kinderland
- moderne Agrartechnik mit Feldvorführungen
- Foren: Erneuerbare Energien und Acker- und Pflanzenbau
- Fachausstellung zu: Bauen, Handwerk, Energie

Donnerstag – Himmelfahrt:

Eröffnung der Leistungsschau der Landwirtschaft

Freitag - „Fachbesuchertag“ :

mit Landesbauernversammlung und Treffen der Landesfachverbände mit Vorträgen | Forum: Acker- und Pflanzenbau | Technik-Vorführungen von Land-, Forst- & Kommunaltechnik | Berufswettbewerbe der Forstwirtschaftler

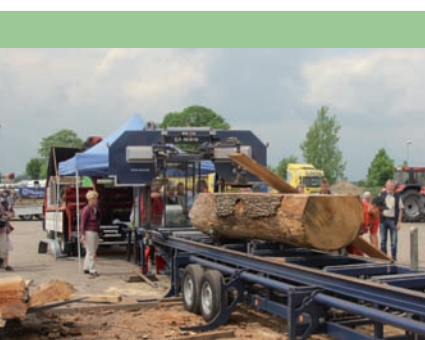
Samstag - „Tag des Praktikers“:

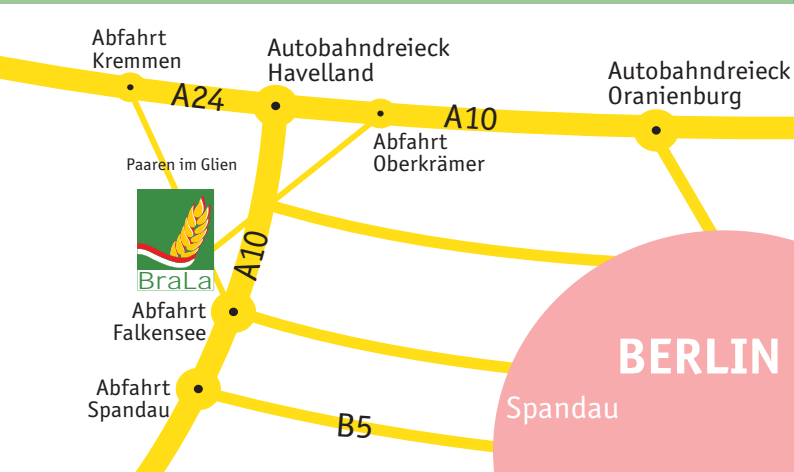
Informationsforen für Nebenerwerbslandwirte | Workshops z.B. im Bereich erneuerbare Energien | Technikvorführungen und Tierzucht Wettbewerbe



Sonntag - „Familien- und Kindertag“:

Aktionstag „Milch“ | Jungzüchtertag | „Grünes Klassenzimmer“ | Forum: „Grüne Berufe“ | Land(es)-Kindertag mit Bühnenprogramm im Kinderland





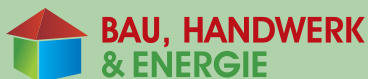
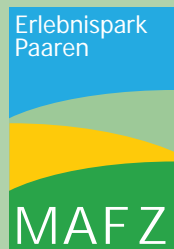
*Von Himmelfahrt bis Kindertag –
BraLa: Hier trifft sich das Land!*

Anfahrt

ÖPNV: Havelbus 671 ab Spandau, 659 ab Nauen oder 649 ab Brieselang (**Achtung:** Besitzer des Berlin ABC-Tickets können mit diesem bis zum MAFZ fahren!)

PKW: Über Berliner Ring – A10 Abfahrt „Falkensee“ bzw. A24 Abfahrt „Kremmen“ Richtung Börnicke, dann Ausschilderung MAFZ folgen.
Es stehen ausreichend Parkplätze zur Verfügung.

Fahrradfreunde gelangen direkt über den Havelland-Radweg zu uns. Bitte nutzen Sie Tor 3.



Informationen und Anmeldeunterlagen:

MAFZ GmbH Paaren
Gartenstraße 1-3 / 14621 Paaren im Glien
Tel: 033230/74-0
kontakt@mafz.de / www.brala.net



24. Brandenburgische Landwirtschafts- ausstellung

29. Mai – 1. Juni 2014
im MAFZ Erlebnispark Paaren

Do. – Sa.: 9–18 Uhr
So.: 9–17 Uhr

www.brala.net

